



Decor Dreams® LMT Walls

REVESTIMIENTO
DE PARED
AUTOADHESIVO

Guía de instalación



Instalación

Decor Dreams es la solución definitiva para los proyectos de decoración más exigentes. Las laminas vinílicas de pared Decor Dreams son aptas para ser instaladas en baños, cocinas, garajes, buhardillas, habitaciones y en general cualquier zona de la casa, oficina o comercio. Su exclusivo sistema de fijación permite su instalación en cualquier superficie como: madera, yeso, pladur, piedra, cerámica, gres, etc... Consulte nuestra web www.mydecordreams.com para ver el vídeo de instalación.

Uso no recomendado

Antes de iniciar su instalación, verifique que todas las cajas de un mismo color, pertenecen al mismo lote de fabricación, ya que podrían presentar pequeñas diferencias de tonalidad. No se admitiran reclamaciones una vez finalizada la instalación por diferencias de tonalidad si se han usado cajas de lotes diferentes del mismo color. Si ha detectado diferentes lotes acuda a su distribuidor antes de iniciar el proceso de instalación.

No se recomienda su instalación en los siguientes casos y no dispondrá de garantía:

- ▶ Paredes que presenten humedad continua y que no hayan sido tratadas e imprimadas con PRIMER Decor Dreams.
- ▶ Paredes con yeso o pintura débil que presenten desprendimientos o zonas de escaso agarre.
- ▶ Zonas expuestas permanentemente al sol o a fuentes de calor como tuberías, sistemas de calefacción, bombillas, focos, motores de maquinaria, etc...
- ▶ Zonas expuestas permanentemente al vapor de agua como saunas, salas de máquinas, etc...
- ▶ Exteriores o zonas expuestas a los agentes atmosféricos como lluvia, nieve, frío o calor extremo.

- ▶ Zonas sometidas a cambios bruscos de temperatura.
- ▶ Superficies plásticas compuestas de PVC, metacrilato, poliuretano o derivados del plástico (es necesario aplicar una base selladora).

Preparación de la superficie

Decor Dreams pueden ser instaladas en las siguientes superficies:

- ▶ Madera (aglomerados, alistonados, tableros de okumen, tablas macizas). Es preciso eliminar restos de barniz o pintura que puedan desprenderse una vez instalado el revestimiento y posteriormente aplicar Imprimación Decor Dreams.
- ▶ Paredes de Pladur, aplicando previamente Imprimación Decor Dreams.
- ▶ Las paredes con humedad, deberán ser tratadas para su eliminación previamente a la instalación ya que las losetas podrían desprenderse y quedar fuera de la cobertura de la garantía.
- ▶ Superficies metálicas (aluminio, hierro, acero). Es preciso eliminar restos de pinturas y aplicar una imprimación adecuada para materiales ferríticos para fijar la superficie.
- ▶ Superficies de yeso. Es preciso aplicar una o dos capas de Imprimación Decor Dreams previa a la instalación del revestimiento.
- ▶ Bases de cemento o derivados. Es preciso aplicar dos o tres capas de Imprimación Decor Dreams en la superficie hasta cerrar el poro de la pared.
- ▶ Otras superficies: consultar con su proveedor.
- ▶ Sobre baldosas minerales (cerámica, gres, porcelánico, mármol, etc...) es obligatorio aplicar la imprimación Decor Dreams para un mejor agarre.

Instalación

- ▶ Dejar secar la imprimación una hora antes de instalar las losetas. Si se aplican varias capas de imprimación dejar secar una hora entre capa y capa.

La superficie debe estar limpia, libre de grasas, polvo o sustancias que pudieran desprenderse una vez instaladas las lamas.

Elimine los restos de antiguos revestimientos como papel pintado, pinturas de débil agarre, barnices, etc... Repare, si es necesario, los huecos producidos después de sanear la superficie con el fin de evitar desniveles que alteren la planimetría de la superficie a recubrir.

Las losetas Decor Dreams son flexibles, pero la exposición continua a flexiones extremas puede ocasionar su desprendimiento una vez instaladas.

Recomendamos que guarde en posición horizontal al menos un 10% de losetas para cubrir posibles deterioros futuros.

Importante: Con el fin de que se aclimaten correctamente, las lamas Decor Dreams deberán permanecer fuera de su caja en la sala donde van a ser instaladas al menos 6 horas antes de su instalación.

Instrucciones de montaje

Decor Dreams es un revestimiento de sencilla instalación en comparación con otros tipos de revestimientos. Siguiendo correctamente nuestras instrucciones de instalación, logrará resultados increíbles en tan solo unos minutos. Si va a realizar la instalación en paredes rugosas, muy porosas o tiene dudas del resultado por cualquier otro motivo recomendamos instalar tres losetas y dejar secar 24h. para comprobar la viabilidad de la instalación. Durante el proceso de la instalación se suele perder un 10% de material por las mermas de los cortes, por lo que es necesario que calcule correctamente las cajas

necesarias para su instalación. En nuestra web podrá encontrar el apartado ¿Cuántas cajas necesito? donde le ayudaremos a comprar solo aquellas cajas necesarias para sus paredes www.mydecordreams.com/cuantas-cajas-necesito/.

Recuerde que necesitará una regla de nivel, metro, lápiz, cúter, pistola de silicona, brocha o rodillo y recipiente para la imprimación (herramientas no incluidas).

Opciones de Instalación:

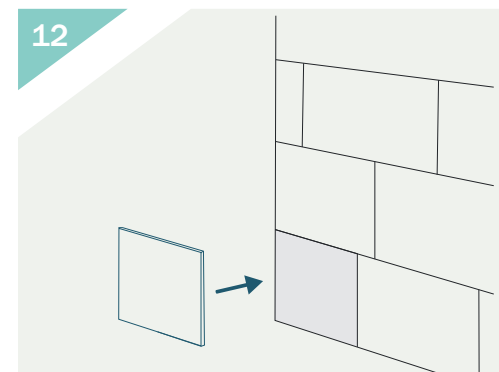
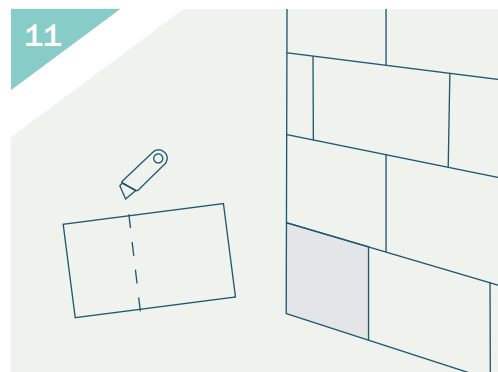
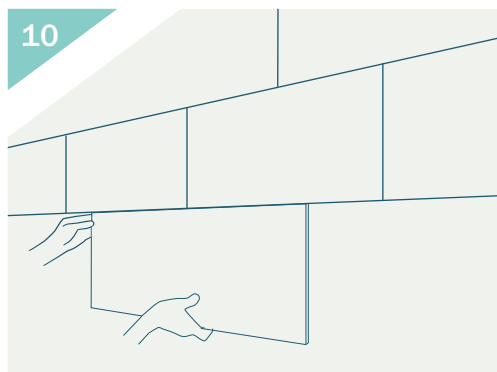
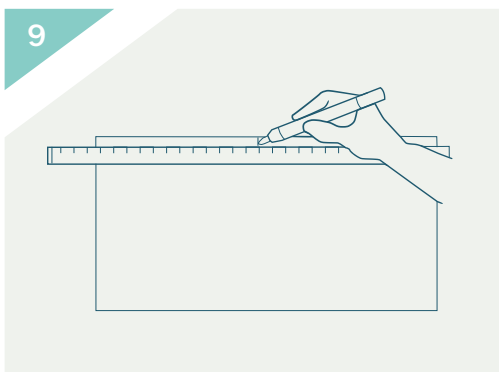
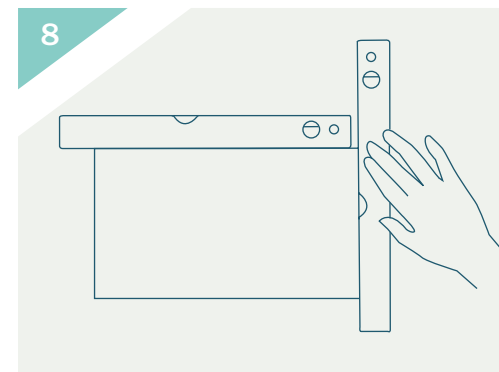
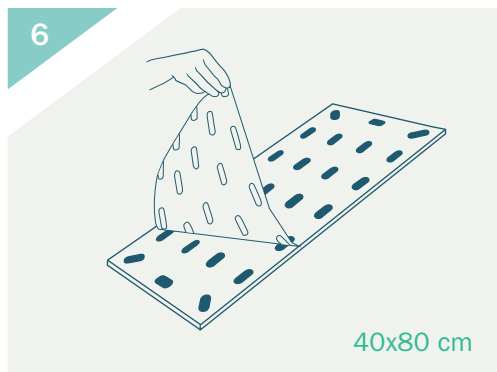
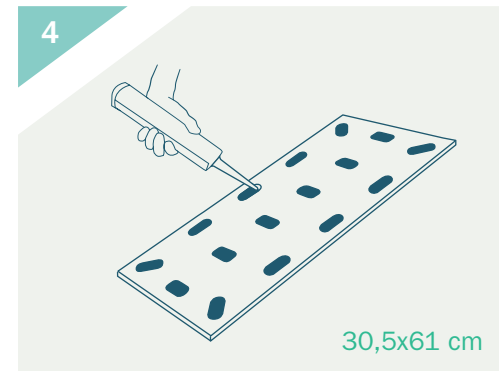
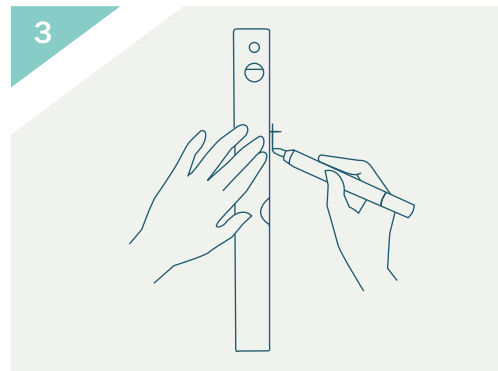
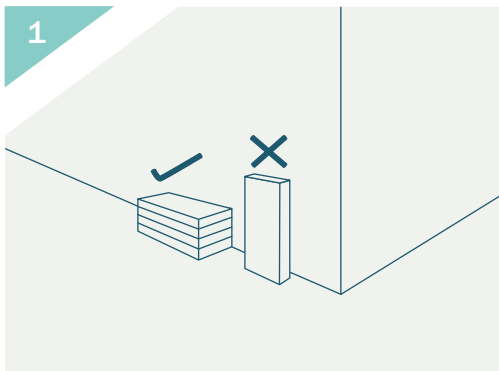
Pueden llevarse a cabo diferentes opciones de instalación, tanto desde abajo (como se indica en el video) como desde el centro de la pared o incluso desde la parte superior.

La temperatura en la sala donde serán instaladas las lamas Decor Dreams deberá ser de entre 10° y 28°.

Si la instalación se efectuara en salas con otras temperaturas, el producto puede dilatarse o contraerse, dando lugar a eventuales juntas abiertas o losetas deformadas.



Instalación



Instalación en zonas de ducha

Cuando quieras instalar nuestro producto en zonas de ducha, deberás proceder de la siguiente manera:

En este caso debemos empezar desde la parte de debajo de la pared, confirmando que este bien nivelada la zona y una vez pegada la primera placa, poner un pequeño cordón de silicona transparente y anti-moho en todo el perímetro de la primera placa, antes de la instalación de la segunda y retirar el sobrante de silicona con el dedo mojado en agua y jabón o con un trapo con esa mezcla de agua y jabón.

Deberás repetir ese proceso en todas las placas (solo en la zona donde el agua pueda caer por las losetas) para evitar que el agua pueda llegar a filtrarse entre las lamas.

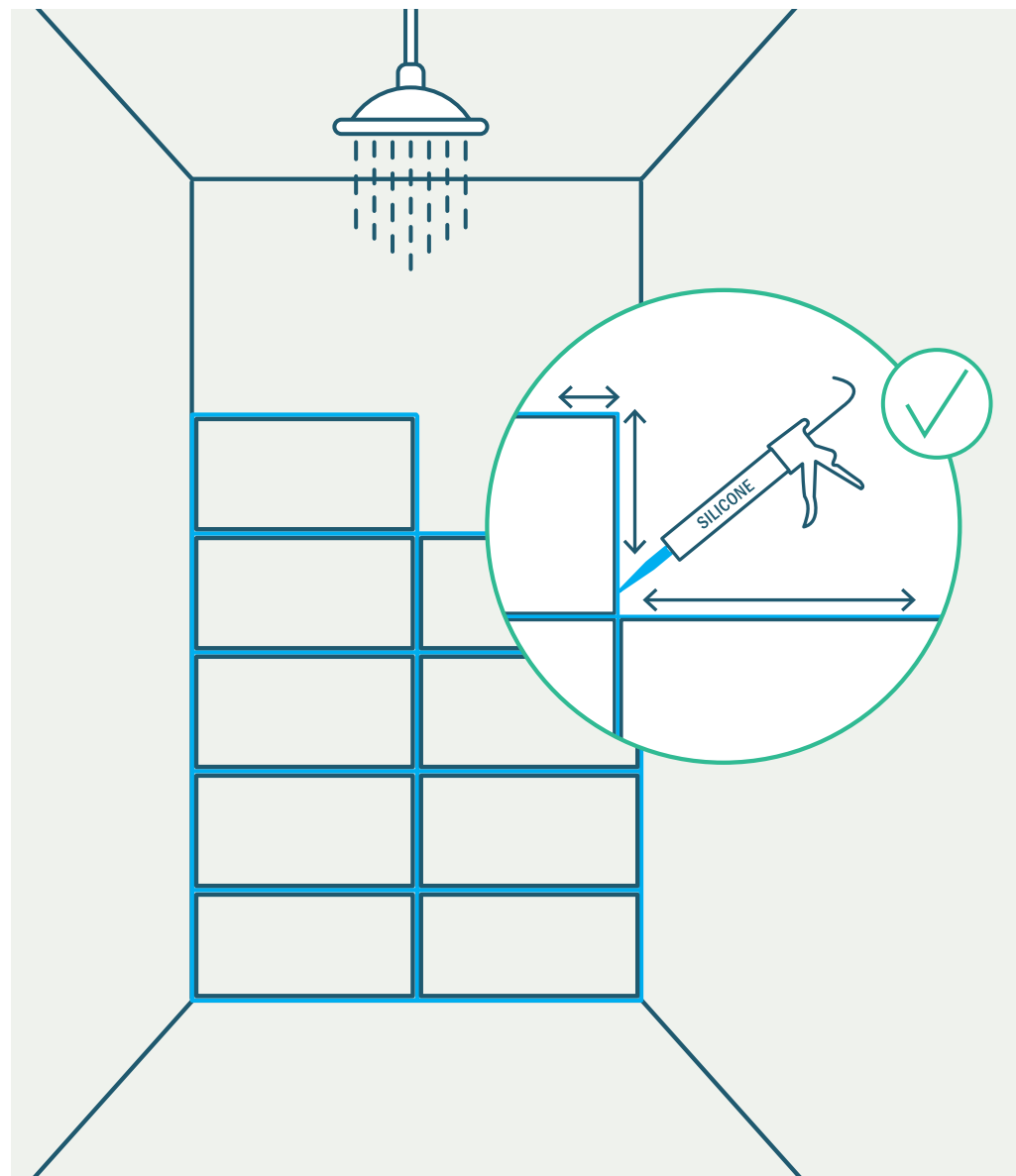
Si utilizas perfiles de aluminio Decor Dreams en cualquier posición, asegúrate posteriormente de volver a sellar con el mismo producto, los posible lugares de filtrado de agua.

En el resto del baño, fuera del espacio de la ducha no es necesario aplicar la silicona entre las placas.

Podrás ver el proceso en el video de instalación zonas de ducha www.mydecordreams.com/videos/

IMPORTANTE:

Las losetas deben ser instaladas relleno con el adhesivo Decor Dreams la totalidad de los orificios destinados a ello en la parte posterior de cada loseta independientemente de la composición del soporte donde se vayan a instalar. El no seguimiento de esta norma invalidará la cobertura de la garantía.



Recomendaciones para su mantenimiento

A fin de proteger su revestimiento para paredes Decor Dreams, recomendamos lo siguiente:

- ▶ Consulte siempre a su distribuidor si va a colocar el producto en lugares que no aparecen como recomendados.
- ▶ Evite someter el revestimiento a temperaturas extremas y a la acción continua de los rayos del sol.
- ▶ No coloque el producto en lugares abiertos donde el sol o la lluvia puedan alcanzarlo directamente.
- ▶ La superficie del revestimiento Decor Dreams que es esencialmente resistente y duradero, no requiere tratamientos adicionales.
- ▶ No necesita pulirse, barnizarse, abrillantarse o encerarse dado que conserva sin ningún tratamiento adicional sus propiedades intrínsecas y esenciales.
- ▶ No use productos abrasivos o que contengan compuestos como amoníaco, disolvente u otros agentes agresivos. El uso de otros limpiadores puede alterar las propiedades del producto como el brillo o el color. En caso de usar otro limpiador, realice una prueba preventiva en algún lugar de la pared poco visible.

Decor Dreams se reserva el derecho de no aceptar la presente carta de garantía propuesta si se considera que no se han seguido algunas de las normas expuestas en el presente documento así como rectificar, anular o añadir cualquier anexo de la presente garantía sin previo aviso.



Complementos

En Decor Dreams hemos pensado en todo y también disponemos de la imprimación necesaria para preparar la superficie en la que se instalará nuestro producto. Mejora la adherencia y la resistencia de los revestimientos al ser instalados, garantizando así la totalidad de la garantía establecida.

Esta imprimación es válida y de uso obligatorio para cualquier material, maderas, yeso, cemento, hormigón, pladur, ladrillos, piedras y cualquier material no ferrítico (hierros, aceros o aluminios). Para materiales ferríticos deberá aplicar una imprimación especial para este tipo de materiales.

Para todas las paredes y especialmente las muy porosas o con irregularidades, poca firmeza, grietas, desniveles en las baldosas, utilizar nuestro adhesivo especial Decor Dreams para conseguir un agarre adecuado para estas superficies y obtener **5 Años de Garantía Extra**.

Te presentamos los elementos que te ayudarán a conseguir un acabado perfecto en las paredes. Toda la gama cuenta con perfiles de aluminio coordinados, facilitando así la tarea de buscar un complemento que se ajuste al color elegido. Son 100% resistentes a la humedad, por lo que se pueden colocar en zonas expuestas a ésta.

En nuestra colección encontrarás dos perfiles de rincón/esquina y de final de placa, ideales por su variedad funcional. Podrás combinarlos con cualquiera de nuestros revestimientos para imprimir un toque diferente a la pared, separar diferentes materiales o colores, protección de esquinas, o simplemente para rematar el canto de los revestimientos.

Si quiere ver todas las opciones de los perfiles visite nuestra web.
www.mydecordreams.com/complementos/

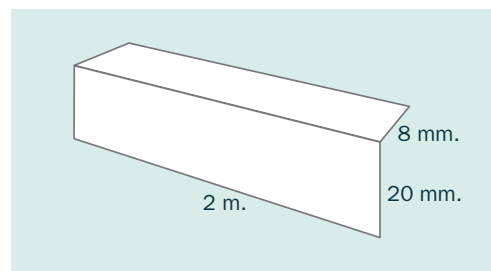


Adhesivo Decor Dreams

Envase 290 ml.
(3-4 m² aprox.)
Obligatorio para activar la garantía.

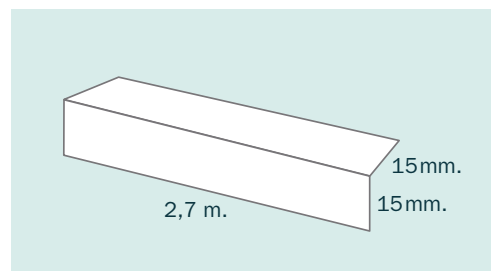
Imprimación PRIMER

Imprimación 850 ml.
(10 m² aprox.)
Obligatoria para activar la garantía.



Perfil de final de placa

Medidas de 8 x 20 mm x 2 m.
100% Resistencia al agua.
Complemento opcional.



Perfil de rincón o de ángulo

Medidas de 15 x 15 mm x 2,7 m.
100% Resistencia al agua.
Complemento opcional.

FAQ - Preguntas frecuentes

¿Puede colocarse directamente sobre las baldosas cerámicas existentes?

Si, una de las ventajas de Decor Dreams es su adaptación a cualquier superficie. Su doble sistema de fijación, placa autoadhesiva más adhesivo adicional Decor Dreams, permite fijación instantánea a casi cualquier superficie. En el caso de la fijación sobre baldosas cerámicas, es necesario limpiar las baldosas para eliminar restos de grasas o pinturas. Es obligatorio imprimir todas las paredes con la imprimación Decor Dreams PRIMER.

Si las baldosas presentasen desniveles superiores a 1 mm podrían provocar una instalación inadecuada y sería necesario nivelar la pared. También puede utilizar nuestro adhesivo Decor Dreams para compensar dichos desniveles.

¿Cómo puedo lavarlo?

Las lamas Minerales vinílicas de pared Decor Dreams son fácilmente lavable. Se recomienda utilizar jabón neutro o una solución jabonosa que no contenga productos abrasivos como amoníaco, lejías, etc.

¿Puedo instalarlo yo mismo o debe instalarlo un profesional?

Los revestimientos de pared Decor Dreams son muy fáciles de instalar, sólo se necesitan algunas herramientas básicas. Recomendamos leer las instrucciones de instalación para aclarar las principales dudas o ver el video de instalación.

¿Es resistente al fuego?

Las lamas Minerales vinílicas de pared Decor Dreams tienen una clasificación CS2 d0. Este resultado certifica que, en caso de incendio, las placas tendrán un comportamiento dentro de la normativa de construcción vigente en la actualidad. Las placas son ignífugas, no desprenden humos tóxicos, no permiten que el fuego se expanda y no se producen desprendimientos de material, aunque si se pueden ver afectadas por el fuego, ennegreciéndose al contacto del fuego o crear burbujas en la parte visible, deformando la base estética.

Disponen de la certificación y clasificación cs2d0 que permiten ser instaladas en hogares y locales comerciales como, hoteles, restaurantes, tiendas e incluso en industrias.

¿Puede instalarse en la ducha?

Sí, Decor Dreams es 100% resistente al AGUA y está garantizado para zonas húmedas como duchas.

Siempre es recomendable que la instalación quede totalmente estanca para evitar futuras filtraciones por la parte trasera de la pared, se recomienda aplicar silicona transparente anti moho en todos los perímetros de las baldosas o lamas durante el proceso de la instalación de cada pieza. Puede ver en el video de instalación como llevar a cabo el proceso.

FAQ - Preguntas frecuentes

¿Puede colocarse sobre yeso, cemento, maderas o sobre una pared con estucado o gotelé?

Para colocar las laminas vinílicas de pared Decor Dreams sobre una pared de yeso o sobre una pared estucada, hay que tener en cuenta los siguientes consejos:

Antes de instalar debemos asegurarnos que las paredes estén libres de humedad, grasas o salientes que puedan alterar la perfecta adherencia de éstas. También puede utilizar nuestro adhesivo Decor Dreams para compensar dichos desniveles.

Es obligatorio aplicar la imprimación PRIMER Decor Dreams en las paredes cuando se instala sobre estucados, yeso, cementos, maderas, laminados, mármoles, baldosas o cualquier material con poros, para que la garantía tenga validez.

En caso de planificar su instalación sobre un estucado de grano grueso, lijar las gotas del estucado con lija gruesa hasta dejar un relieve regular sin salientes, con un grueso del grano de estuco no superior a 2 mm.

¿Puede cambiarse una pieza en caso de rotura o desperfecto?

Si, Las piezas pueden cambiarse fácilmente. El tiempo estimado de cambio de una pieza es de unos 10 minutos.

Para el cambio, romper con un cortante la parte central de la loseta e ir despegando hacia los extremos con una espátula afilada. Es normal que quede adhesivo y parte de la espuma niveladora adherida a la pared si no ha sido instalada adecuadamente. Ésta puede eliminarse rascando con una espátula afilada.

¿Pueden colocarse las laminas cerca de fuentes de calor?

Cuando las laminas van a ser colocadas cerca de una fuente de calor que pueda afectar directamente a las laminas (estufas, fogones, lámparas, zona de cocina con fuego, etc..) es aconsejable evitar la exposición directa mediante vidrios refractarios o placas de aluminio de separación. En este sentido, el calor no alterará la superficie del producto, aunque sí la llama directa, pudiendo ennegrecerse la zona afectada por el fuego, pero sin permitir que se extienda dicho fuego. En la zona de cocinado, siempre que sea vitro-cerámica o inducción, no sería necesario siempre que tenga la prudencia de no acercar utensilios a temperaturas elevadas.

¿Tienen las laminas propiedades acústicas y térmicas?

Sin duda, una vez instalado notará una mejora en cuanto al aislamiento térmico, entre 3 y 4 grados. Comparada con una pared de cerámica (fría al tacto), las losetas Decor Dreams ofrecen un tacto cálido y agradable. Otra ventaja es la mejora de aislamiento acústico, entre 6 y 8 dB que representa, dentro de una mejora razonable, optimiza las barreras acústicas de la pared donde va a ser instalada la lama.

Archivo actualizado 1/12/2020

Decor Dreams®

LMT Walls

contacto@mydecordreams.com

www.mydecordreams.com



Decor Dreams es una marca
registrada por

Euro Trade Flooring S.L.

Calle Olesa, Nave 8,

Pol. Ind. Les Ginesteres

08293 Collbató - Barcelona

(España)