

INFORMACIÓN TÉCNICA

	GAMA 40X80 CM	GAMA 30,5X61 CM
MEDIDAS	400 x 800 mm	305 x 610 mm
GROSOR TOTAL	6,8 mm	6,8 mm
NÚCLEO DE PARTÍCULAS MINERALES GROSOR/DENSIDAD	4 mm grosor/1000 Kg/m ³	4 mm grosor/1000 Kg/m ³
LAMAS/CAJA	6	10
m ² / CAJA	1,92 m ²	1,86 m ²
BISEL	BISEL EN V 4 LADOS	BISEL EN V 4 LADOS
SOLIDEZ DE LOS COLORES A LA LUZ ISO 105 B02 : 2014	6	6
ESTABILIDAD DIMENSIONAL ISO 23999:2012	0,10 %	0,10 %
EXPANSIÓN CAMBIOS TEMPERATURA ENTRE 23°C Y 45°C	0,010 %	0,010 %
CONTRACCIÓN CAMBIOS TEMPERATURA ENTRE 23°C Y 5°C	-0,047 %	-0,047 %
DEFORMACIÓN TRAS EXPOSICIÓN AL CALOR ISO 23999:2012	0 mm	0 mm
COMPORTAMIENTO AL FUEGO UNE-EN 13823:2012	C-S2,D0	C-S2,D0
RANGO DE TEMPERATURA SOPORTADA	5°/30°	5°/30°
EMISIÓN DE FORMALDEHÍDO EN717-1:2004	APTO	APTO
AUMENTO DEL GROSOR TRAS INMERSIÓN EN AGUA EN 317:1994	1%	1%
DETERMINACIÓN DE INDENTACIÓN RESIDUAL EN ISO 24343-1	0,04 mm	0,04 mm
TEST DE EMISIONES VOC ISO:16000 / 3,6,9,11	A+	A+
GARANTÍA DE USO DOMÉSTICO*	12	12
GARANTÍA DE USO COMERCIAL	6	6

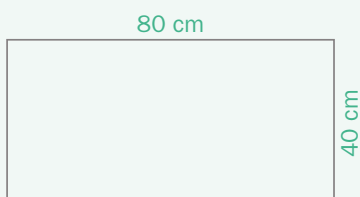
Gama 30,5x61 cm

Lamas por caja:
10 lamas
m² por caja: 1,86 m²



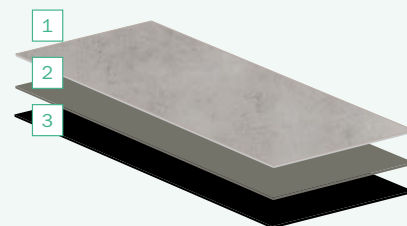
Gama 40x80 cm

Lamas por caja:
6 lamas
m² por caja: 1,92 m²



*Lea detenidamente las Condiciones de Garantía y la Guía de Instalación.

- 1 LVT
- 2 Núcleo mineral
- 3 Espuma Tecno Fix



Grosor de la placa: 6,8 mm.



Bisel pintado a los 4 lados

